

Objekt: Wohnüberbauung Wald
 Bauherrschaft:
 Architekt:

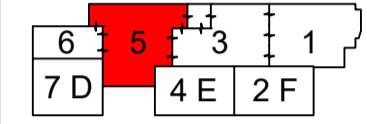
UNTERGESCHOSS
 DECKE ETAPPE 5 TIEFGARAGE
 UNTERE BEWEHRUNG

Nr. 21843 - 82
 Status **Ausführung**
 Format 60/90 Mst. 1:50
 Gez. / Kontr. Freig. / Vis.

Revision
 Index Datum Änderung

Zugehörige Listen
 - 21843 - 15A Schalung UG Wände und Decke Haus D, Garage Teil 1
 - 21843 - 17A Schalung UG Wände und Decke, Schnitte
 - 21843 - 82.1 Eisenliste Decke UG Etappe 5 Tiefgarage untere Bewehrung
 - 21843 - 82.2 Dura-Liste Decke UG Etappe 5 Tiefgarage untere Bewehrung
 - 21843 - 82.3 Baron-Liste Decke UG Etappe 5 Tiefgarage untere Bewehrung

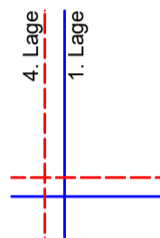
Übersicht



±0.00 = 608.80 m ü. M.

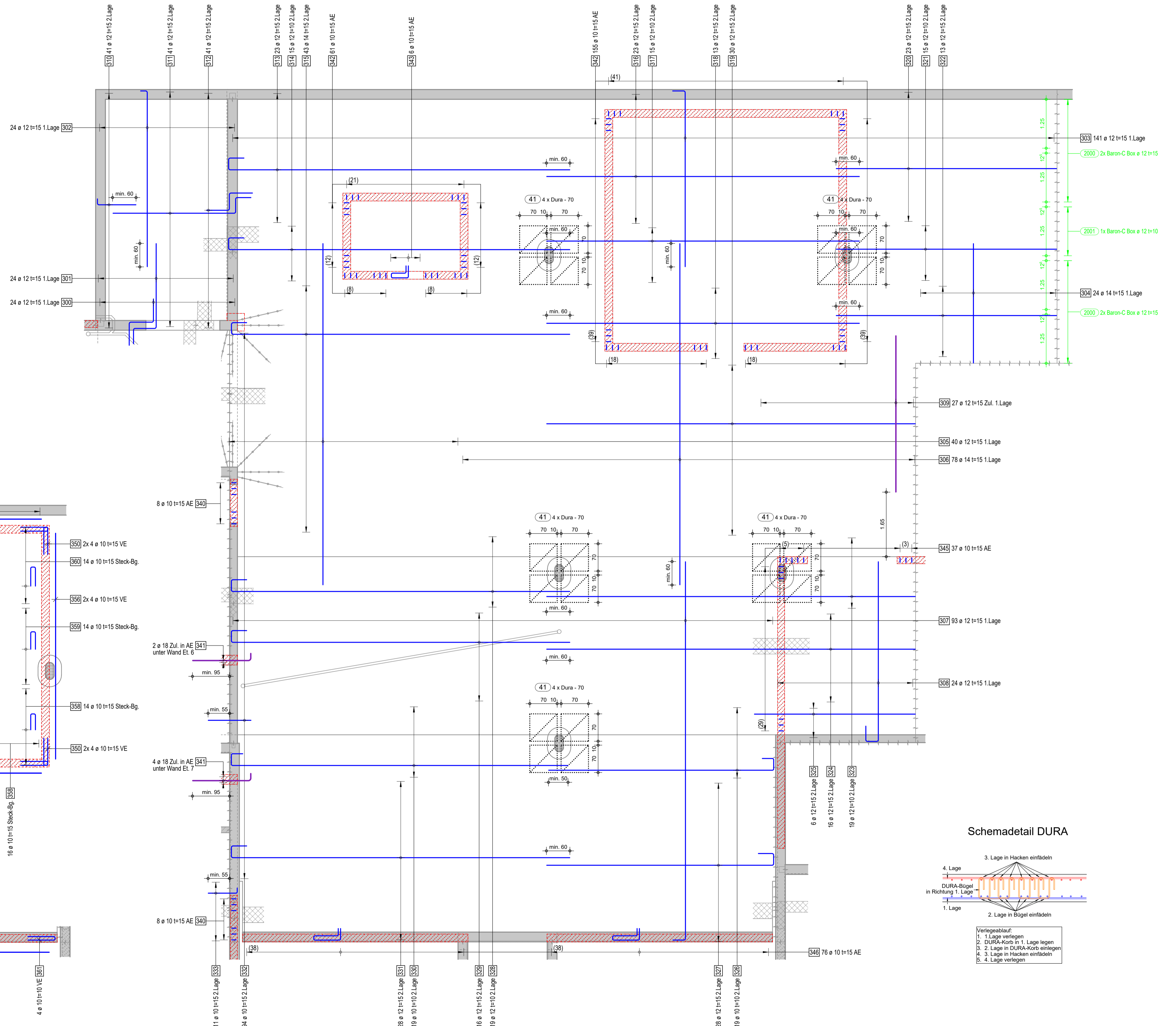
Technische Angaben

Stahlqualität: gemäss SIA-Norm 262 B500B
 Eisenüberdeckung: unten 30 mm, oben 40 mm

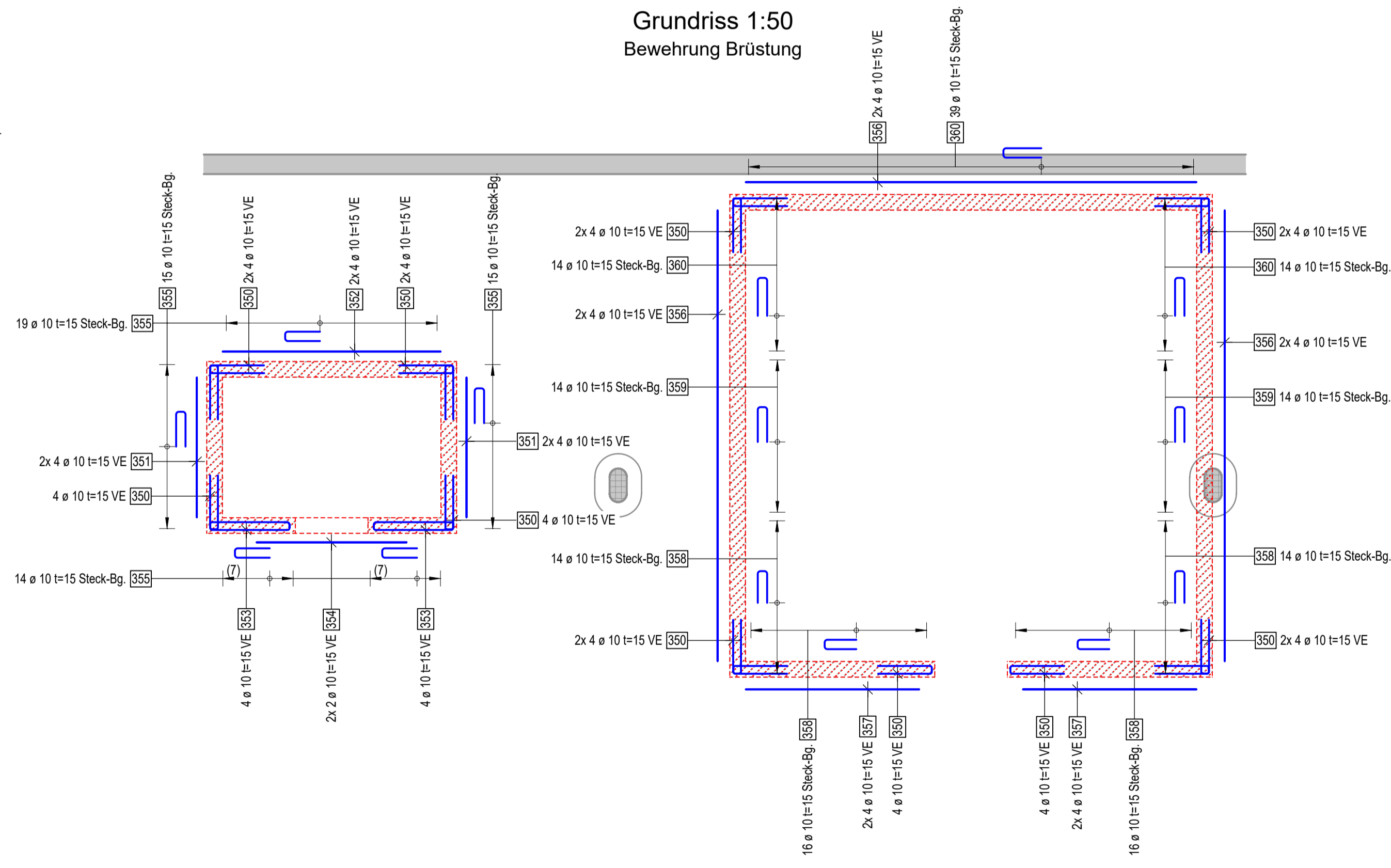


- Der Ingenieur muss min. 24 h vor dem Betonieren zur Bewehrungskontrolle aufgeben werden.
- Bei Wandstärken bis 24 cm ist die Anschlussbewehrung mit einem Arbeitsschutz durch den Baumeister abzudecken.

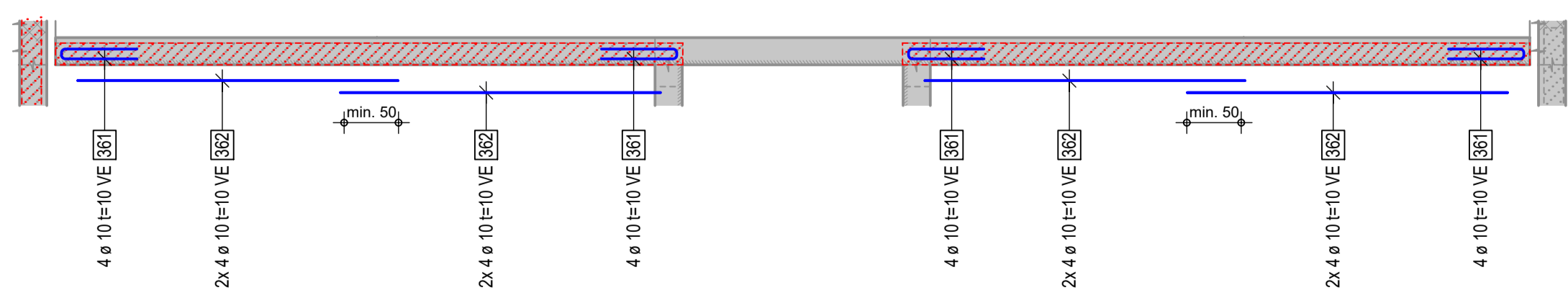
Grundriss 1:50
 untere Bewehrung



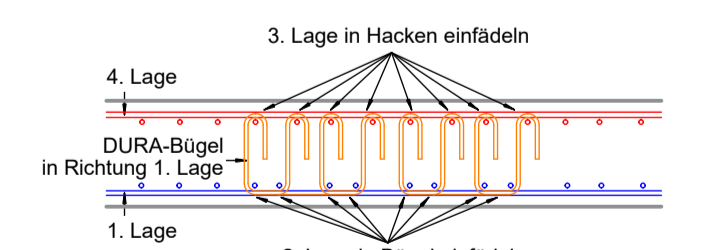
Grundriss 1:50
 Bewehrung Brüstung



Grundriss 1:50
 Bewehrung Brüstung



Schemadetail DURA



- Verlegeschema:
 1. 1. Lage verlegen
 2. DURA-Korb in 1. Lage legen
 3. 2. Lage in DURA-Korb einlegen
 4. 3. Lage in Hacken einfädeln
 5. 4. Lage verlegen