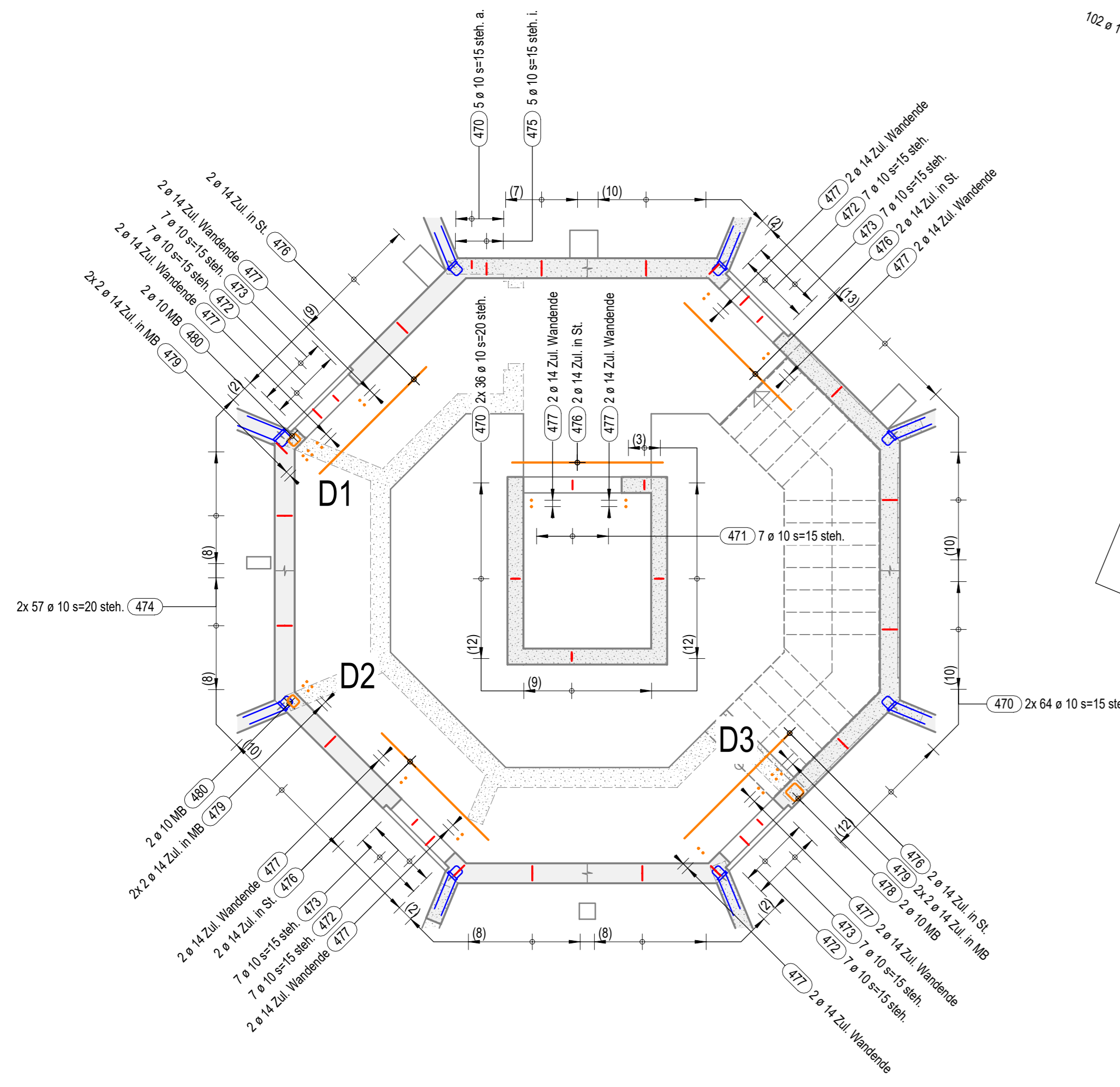
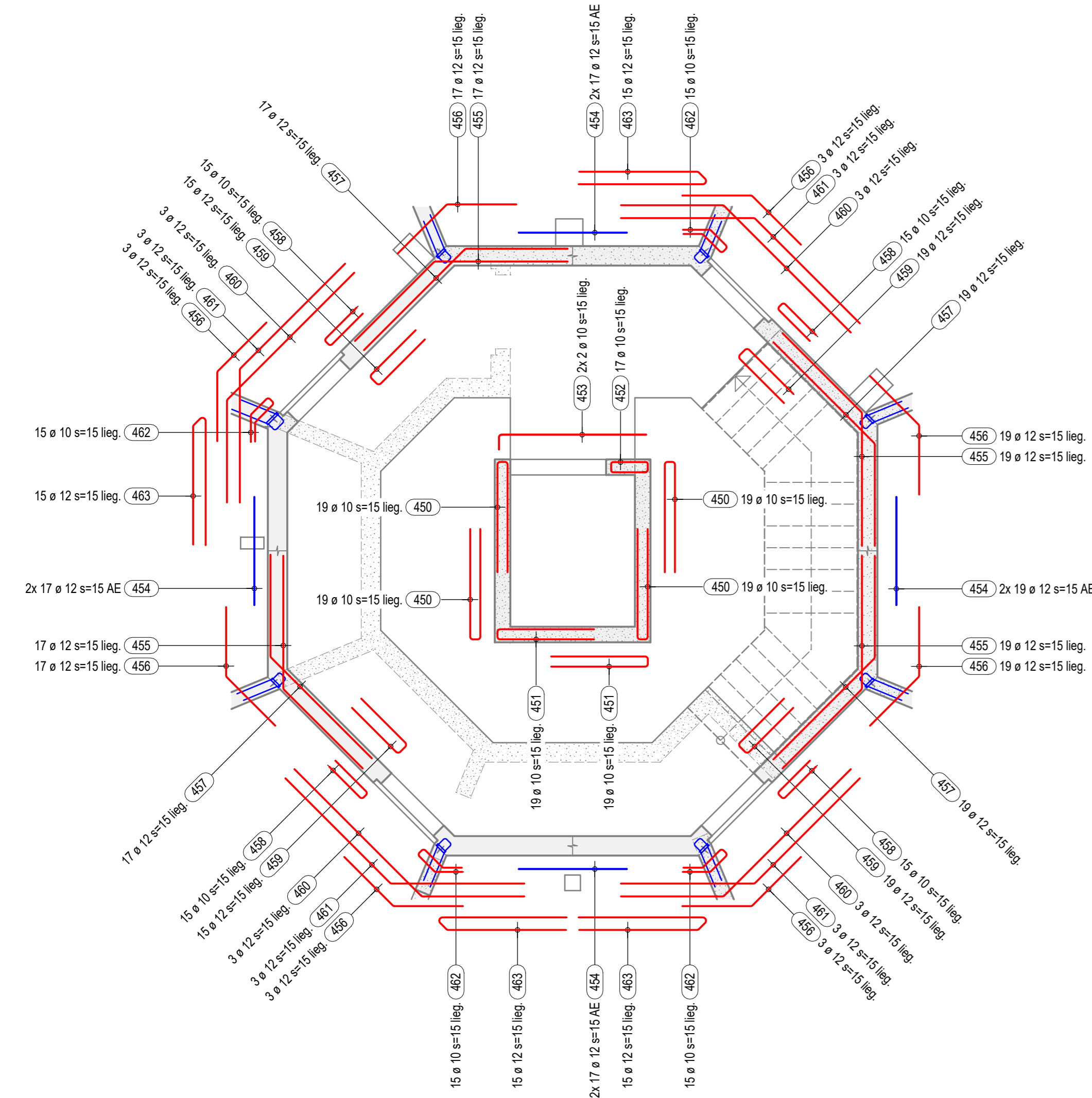


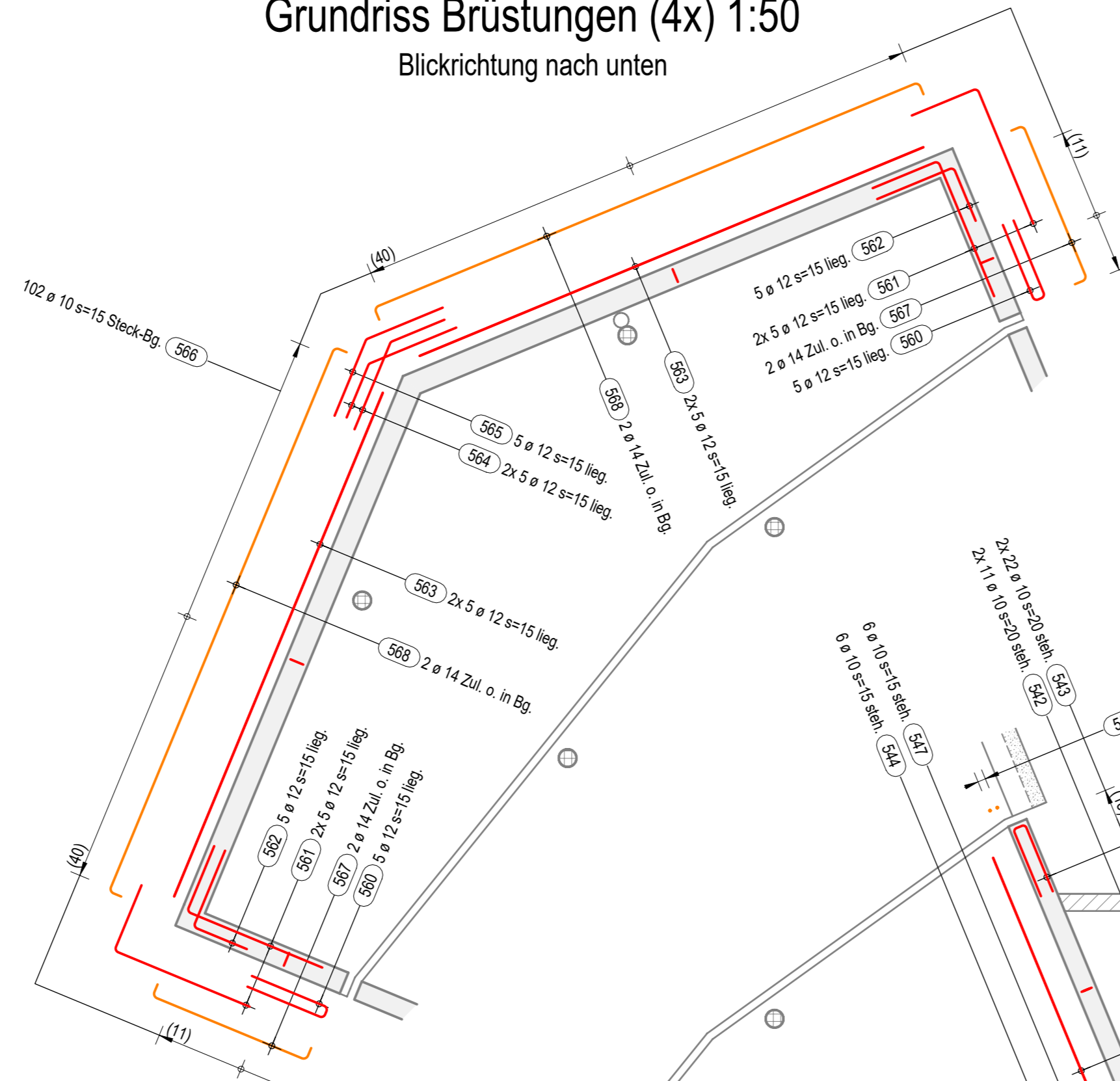
Grundriss Wände Treppenhaus + Lift,
stehende Bewehrung und Zulagen 1:50



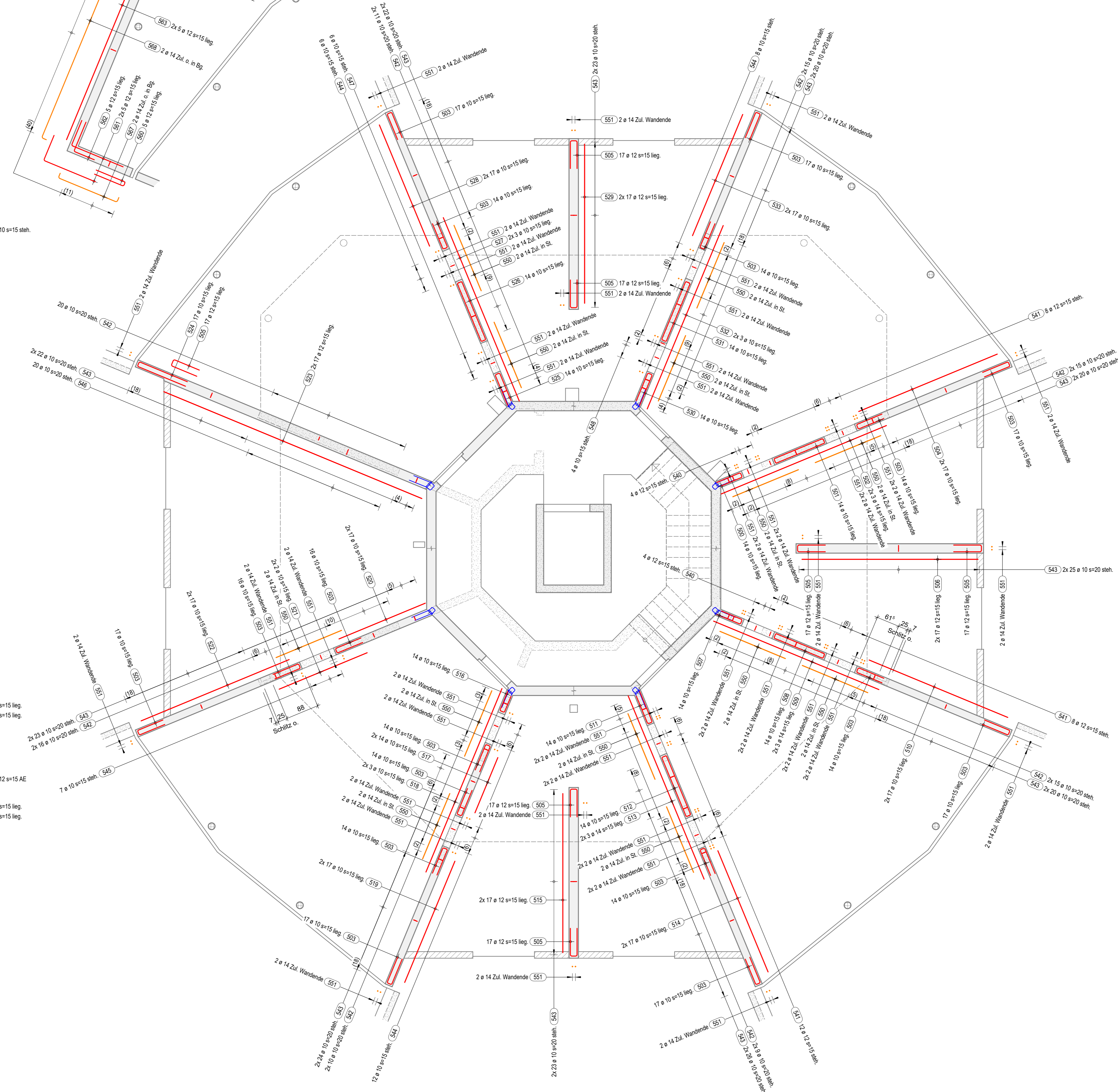
Grundriss Wände Treppenhaus + Lift,
liegende Bewehrung 1:50



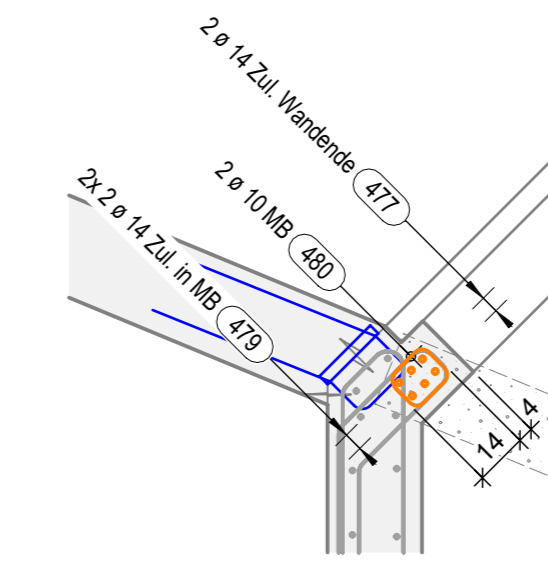
Grundriss Brüstungen (4x) 1:50
Blickrichtung nach unten



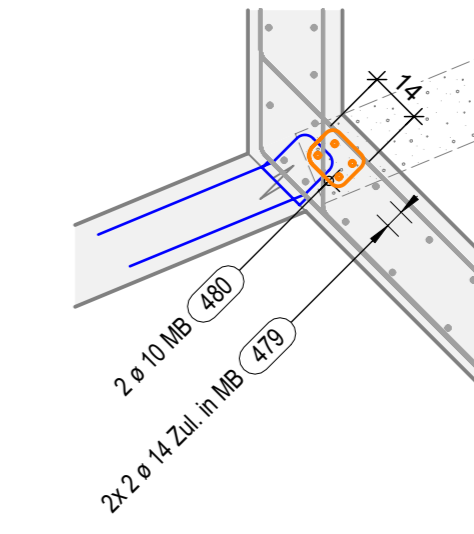
Grundriss Wände Wohnungen, 1:50



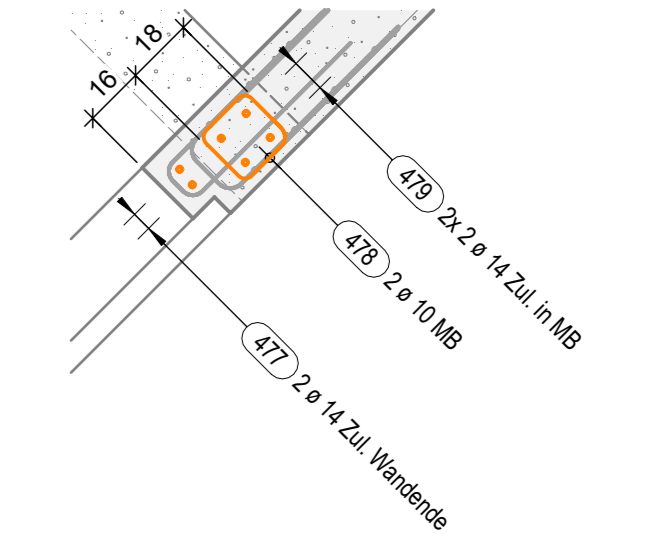
Detail 1, 1:20



Detail 2, 1:20



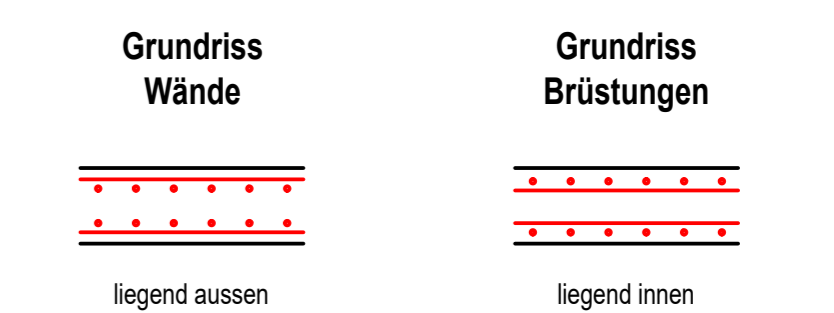
Detail 3, 1:20



Stösse
(im Allgemeinen)

Stösse 50x ø

- ø8 = min. 40cm
- ø10 = min. 50cm
- ø12 = min. 60cm
- ø14 = min. 70cm
- ø16 = min. 80cm
- ø18 = min. 90cm
- ø20 = min. 100cm
- ø22 = min. 110cm
- ø26 = min. 130cm
- ø30 = min. 150cm



zugehörige Listen: 19857-072.1 BL Wände 3.OG Treppenhaus + Lift
19857-072.2 BL Wände 3.OG Wohnungen + Brüstungen

zugehörige Pläne: 19857-017 SP Wände + Decke 3.OG

Die verlegte Bewehrung ist mindestens 2 Arbeitstage vor dem Betonieren zur Kontrolle anzumelden.

Bewehrungsüberdeckung:

Wände Lift:	Überdeckung:	innen/ausen	30mm/30mm
Wände Treppenhaus:	Überdeckung:	innen/ausen	40mm/30mm
Wände Wohnungen:	Überdeckung:	innen/ausen	30mm/30mm
Brüstungen:	Überdeckung:	innen/ausen	40mm/40mm

Comax-Anschluss (Schlauffenstoss liiegend und stehend)

2 ø 12 Lagerlängen Bei allen Comax Anschlüssen müssen 2 ø 12 (Lagerlängen) im Bügel sein!

Einbauteile müssen gem. Hersteller eingebaut werden inkl. den vom Hersteller vorgeschriebenen Bewehrungszulagen. AE die ohne Haken ausgebildet sind, müssen vom Unternehmer abgedeckt werden!

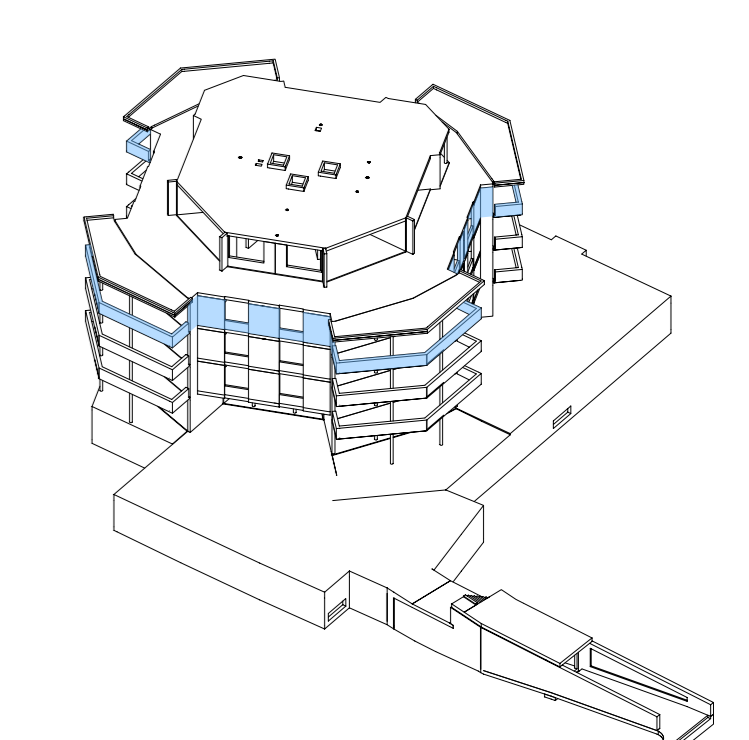
Planstand Arch.: HLKS:

Index	Änderung	Bearbeitet	Datum
A			
B			
C			
D			
E			

Bauherr: MFH Uster
Architekt:

MFH Uster

AUSFÜHRUNG



Nutzlasten: Wohnen 2.0 kN/m²
frei begehbbare Flächen 5.0 kN/m²
Treppenhaus / Treppen 4.0 kN/m²

± 0.00 = 461.30 m ü.M.

Wände 3.OG
Grundrisse, Details

Bewehrung
1:50, 1:20</