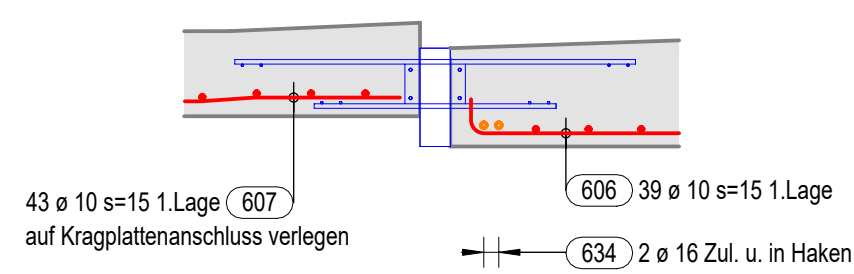
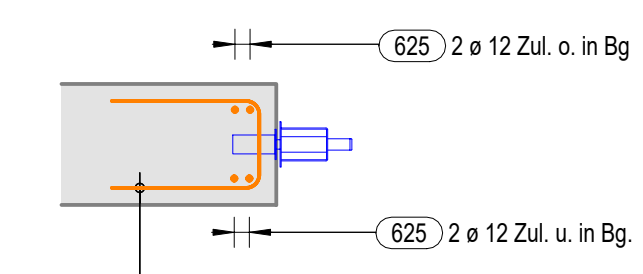


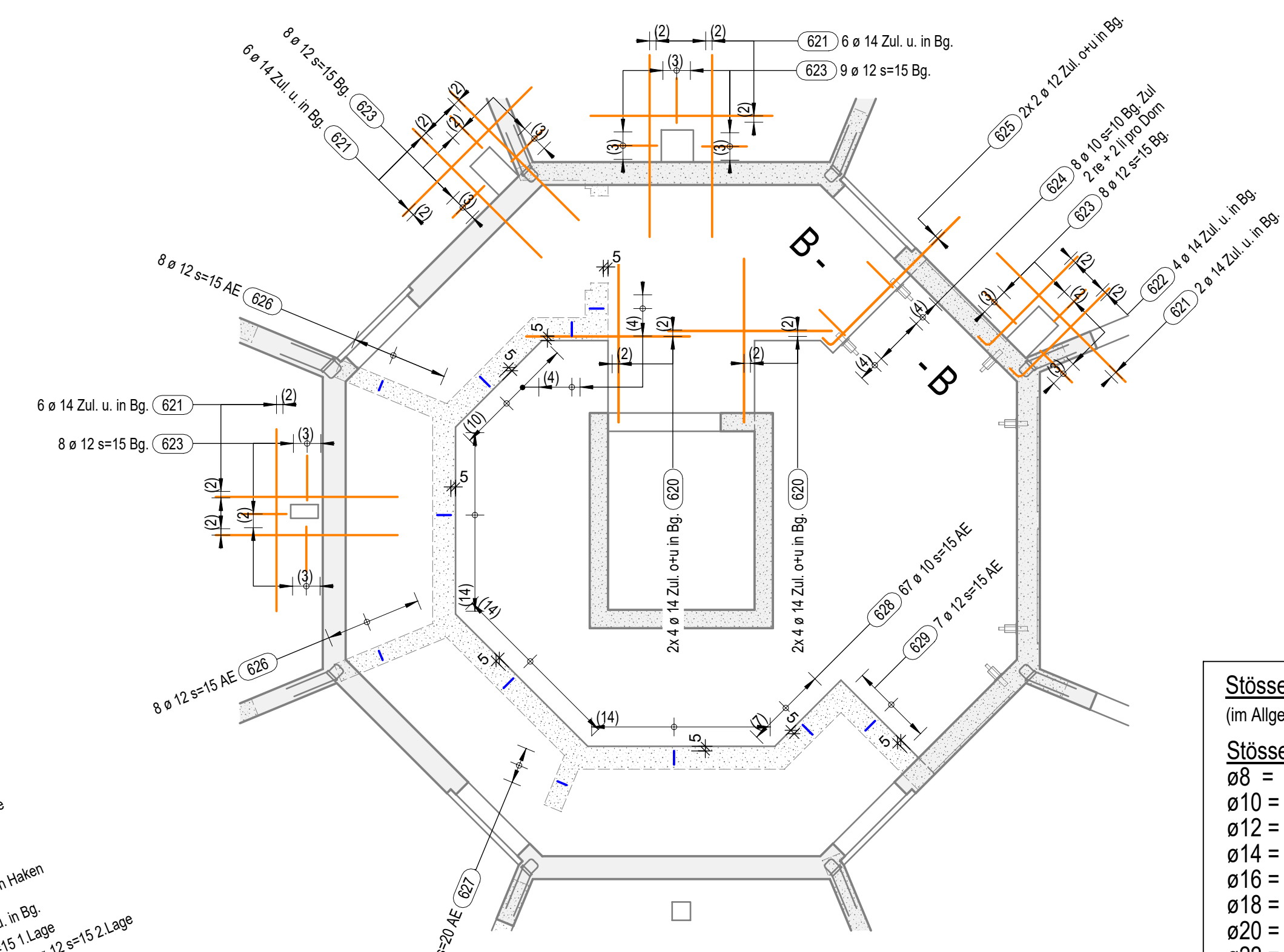
Schnitt A, 1:20



Schnitt B, Zulagen, 1:20



Grundriss Treppenhaus
Anschlusseisen und Zulagen, 1:50

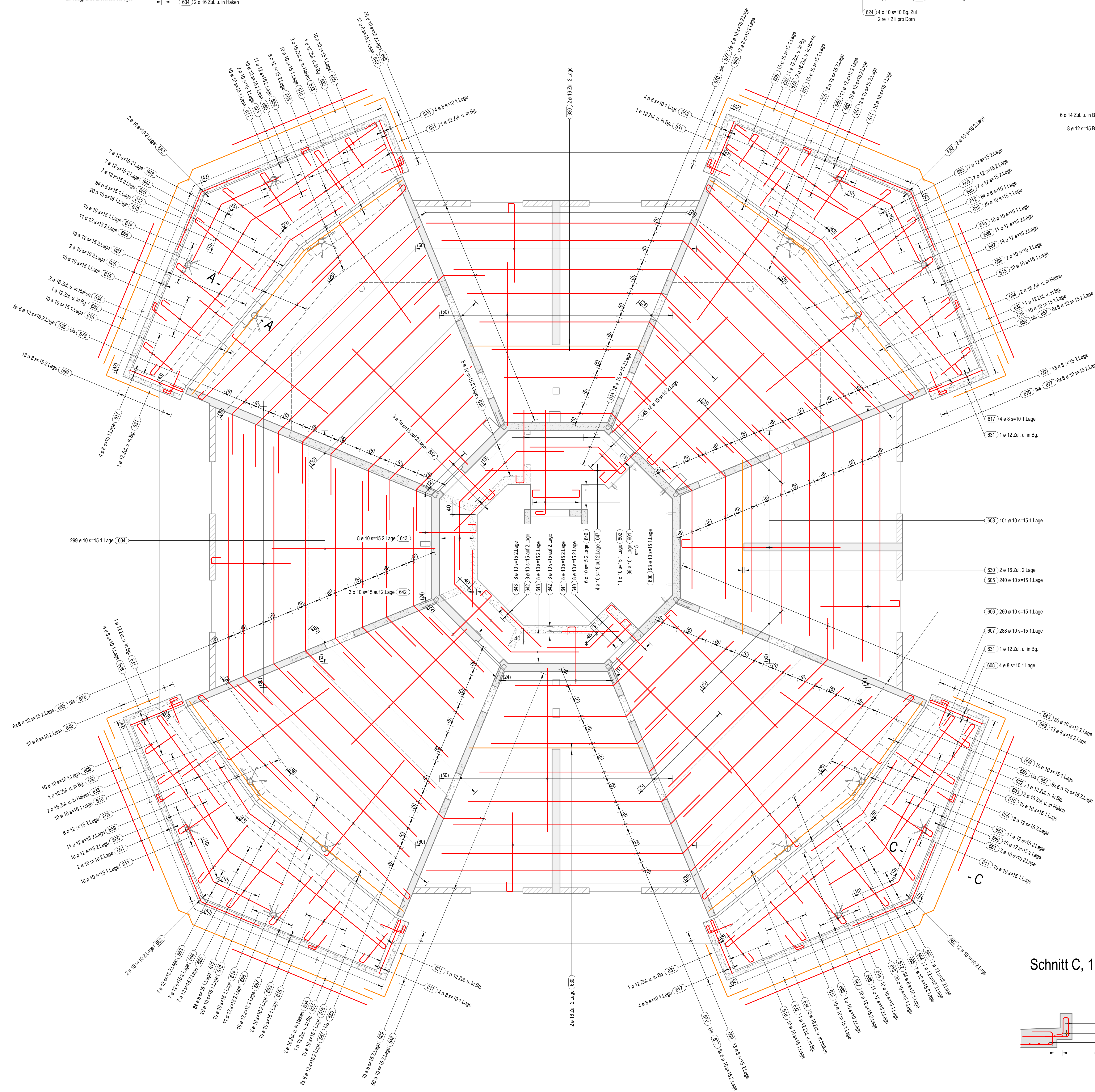


Stösse
(im Allgemeinen)

Stösse 50x ø

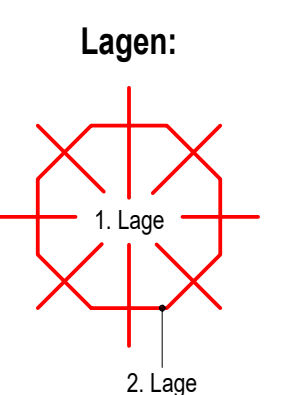
- ø8 = min. 40cm
- ø10 = min. 50cm
- ø12 = min. 60cm
- ø14 = min. 70cm
- ø18 = min. 80cm
- ø22 = min. 100cm
- ø28 = min. 110cm
- ø30 = min. 150cm

Grundriss untere Lagen, 1:50



Bewehrung im Randbereich
so gut als möglich fächern!

Eisen wo nötig schneiden
und an Bau anpassen!



zugehörige Listen: 19857-073.1 BL Decke 3.OG untere Lagen

zugehörige Pläne: 19857-017 SP Wände + Decke 3.OG

Die verlegte Bewehrung ist mindestens 2 Arbeitstage vor dem Betonieren zur Kontrolle anzumelden.

Bewehrungsüberdeckung:

Decke:	Überdeckung:	unten/oben	30/30mm
Balkone:	Überdeckung:	unten/oben	30/40mm
Brüstungen:	Überdeckung:	innen/ausssen	35/35mm

Comax-Anschluss (Schlaufenstoss liegend und stehend)

Bei allen Comax Anschlüssen müssen 2 ø 12 (Lagerisen) im Bügel sein!

Einbauteile müssen gem. Hersteller eingebaut werden inkl. den vom Hersteller vorgeschriebenen Bewehrungszulagen. AE die ohne Haken ausgebildet sind, müssen vom Unternehmer abgedeckt werden!

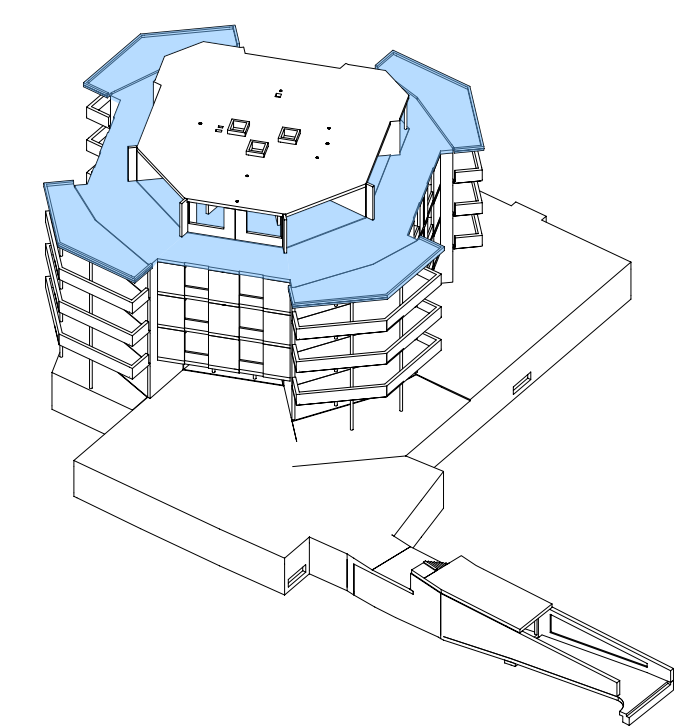
Planstand Arch.: HLKS:

Index	Änderung	Bearbeitet	Datum
A			
B			
C			
D			
E			

Bauherr: MFH Uster
Architekt:

MFH Uster

AUSFÜHRUNG



Nutzlasten:

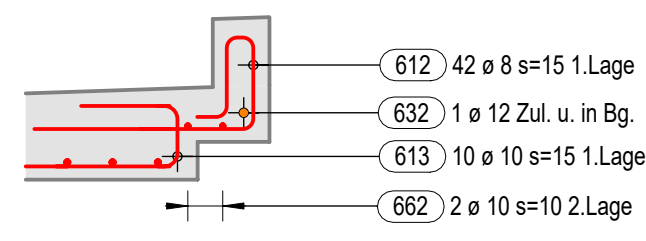
Wohnen	2,0 kNm ²
Balkone	3,0 kNm ²
Treppenhaus / Treppen	4,0 kNm ²

± 0.00 = 461.30 m ü.M.

Decke 3.OG
Grundrisse, Schnitte

unt. Bewehrung
1:50, 1:20

Schnitt C, 1:20



Proj.	Datum
Gez.	Rev.
Kontr.	Grösse 80 x 100
Plan Nr.	19857 - 073