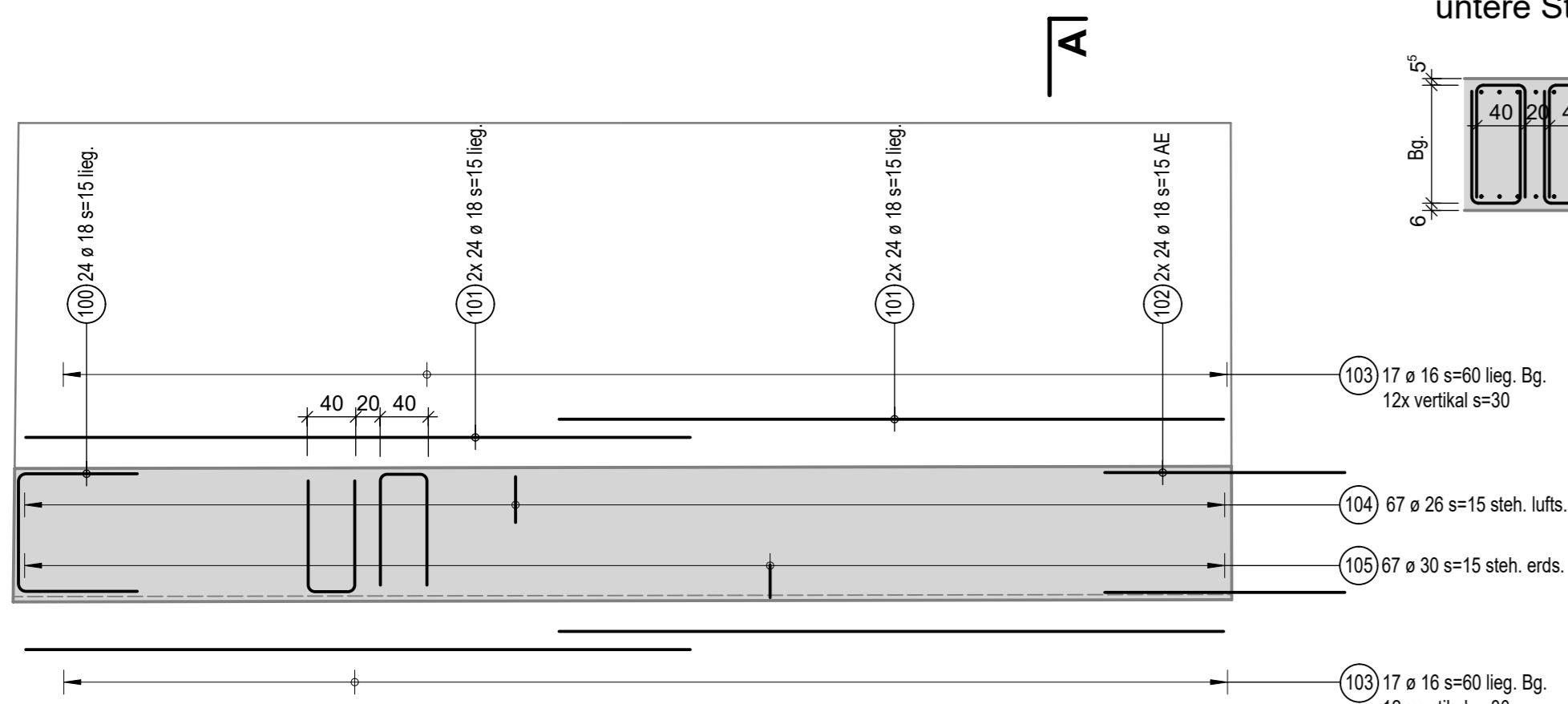
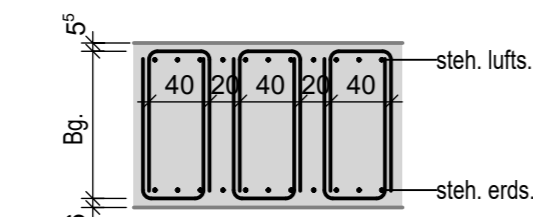


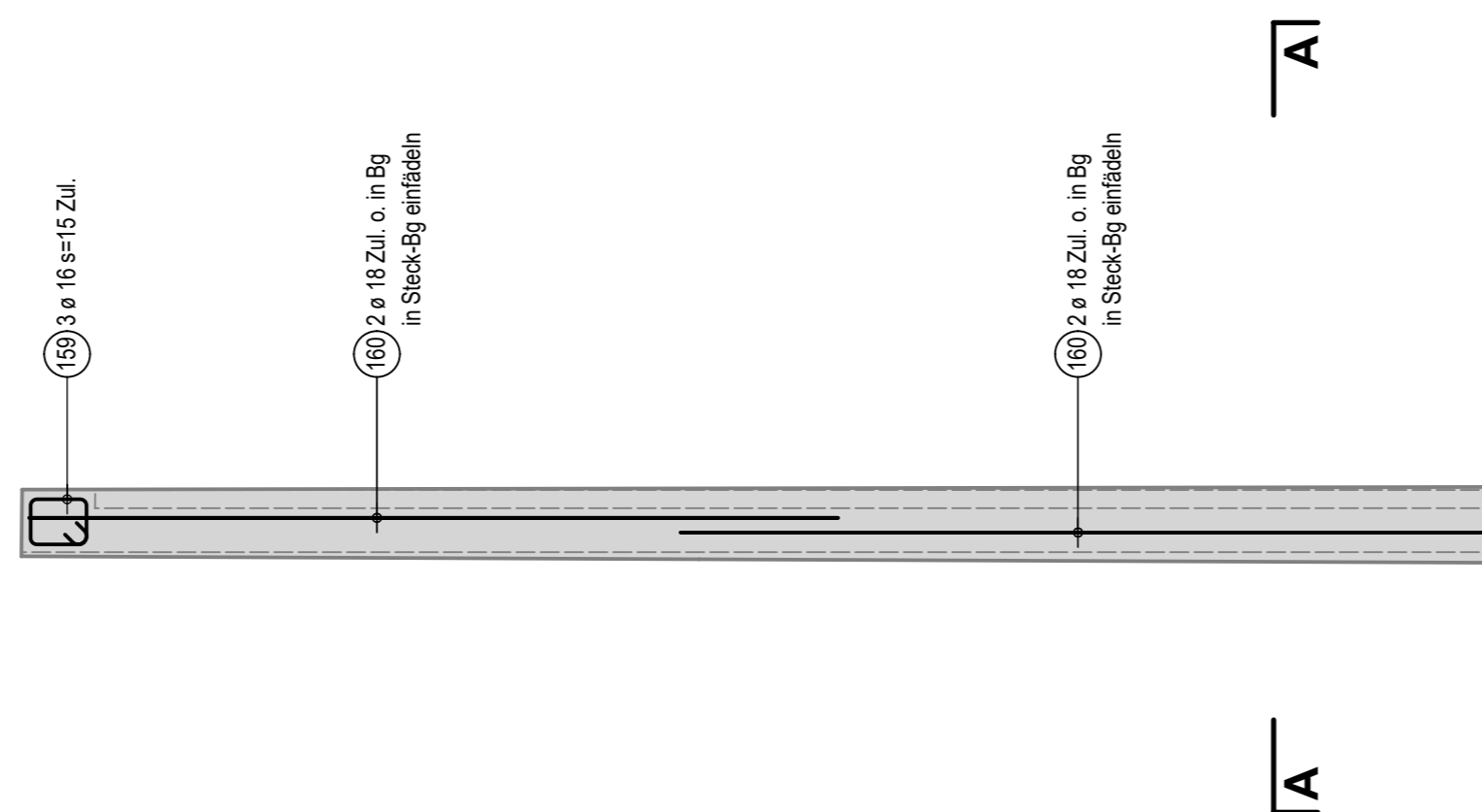
Schnitt 2, 1:50 untere Stützwand



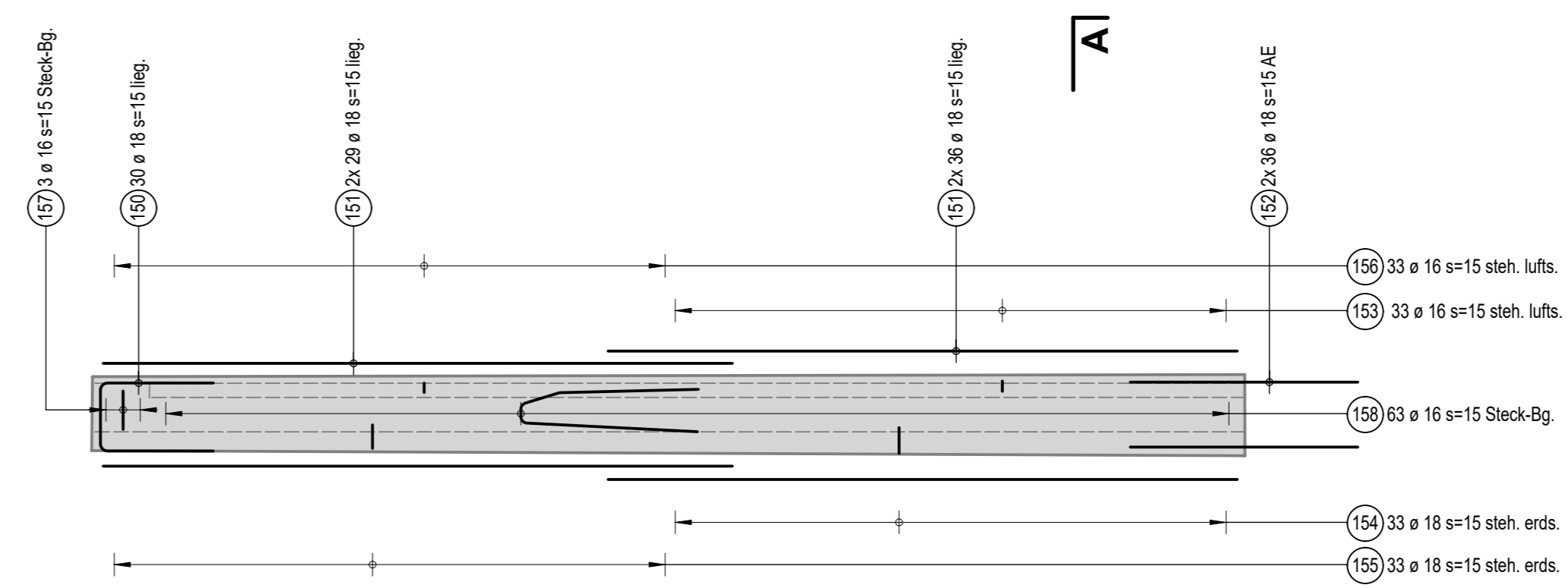
Schema Bügel-Grundriss
untere Stützwand



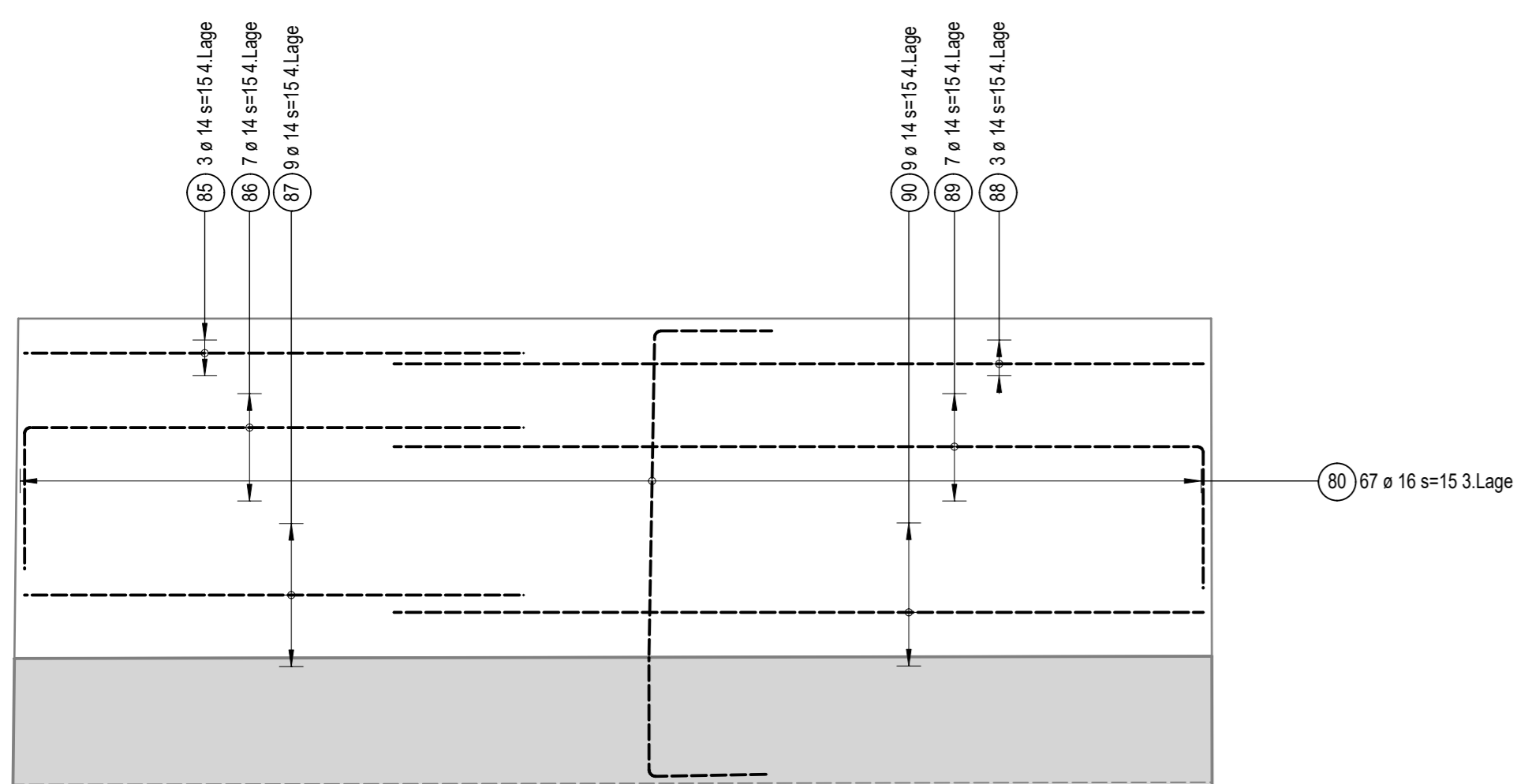
Schnitt 5, 1:50 Zul. Wandkrone



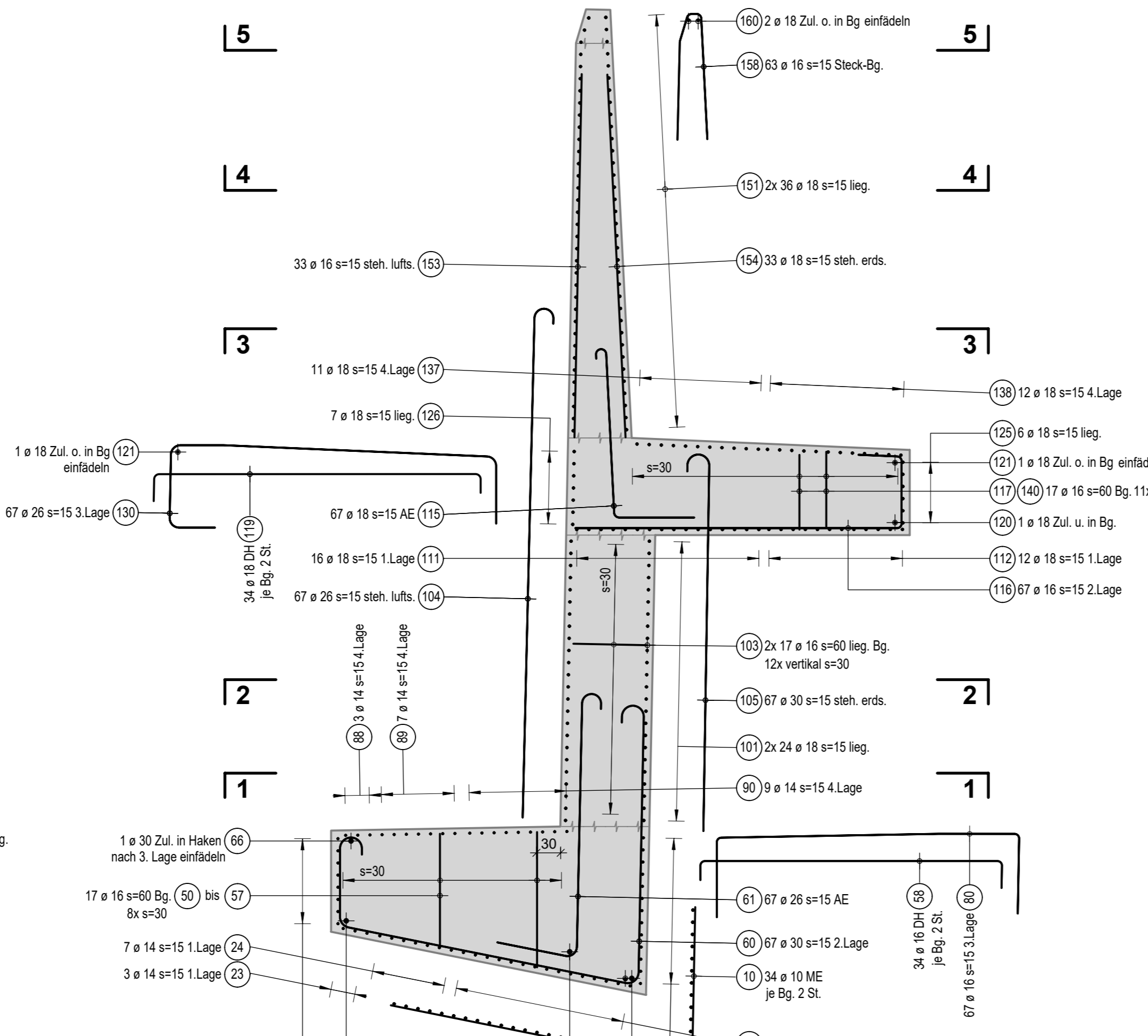
Schnitt 4, 1:50 obere Stützwand



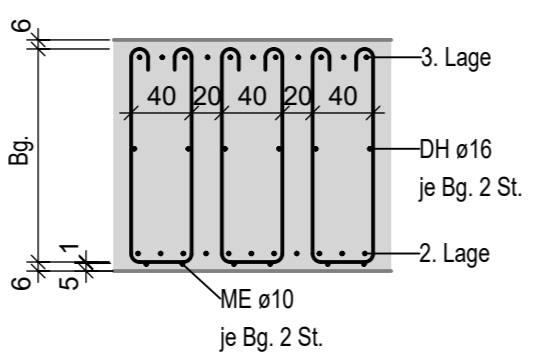
Schnitt 1, 1:50 Fundament, obere Bewehrung



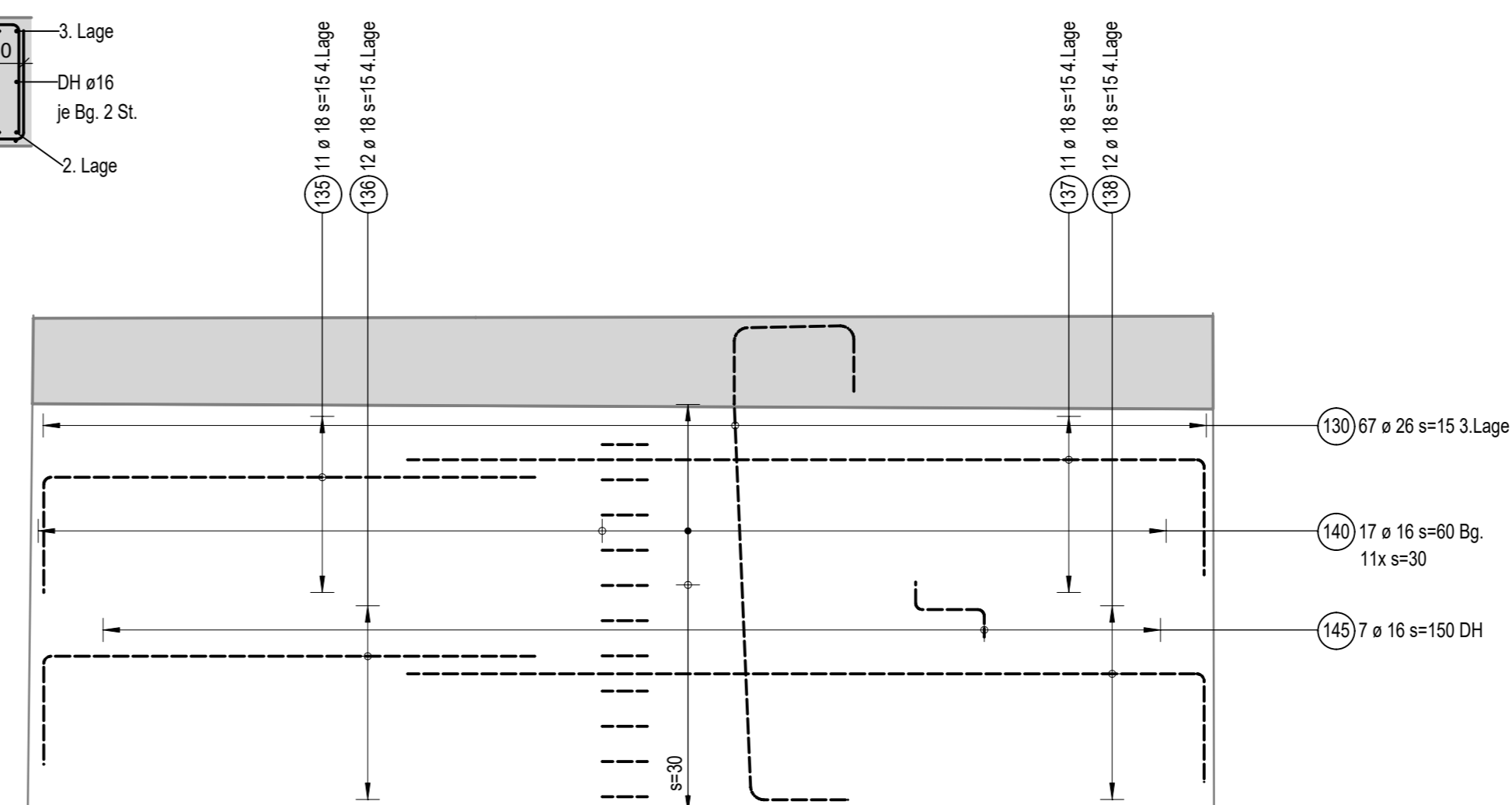
Querschnitt A, 1:50



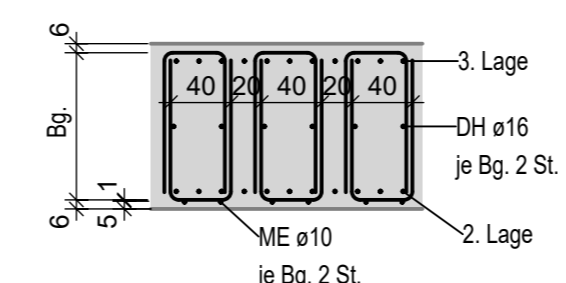
Schema Bügel-Ansicht
Fundament



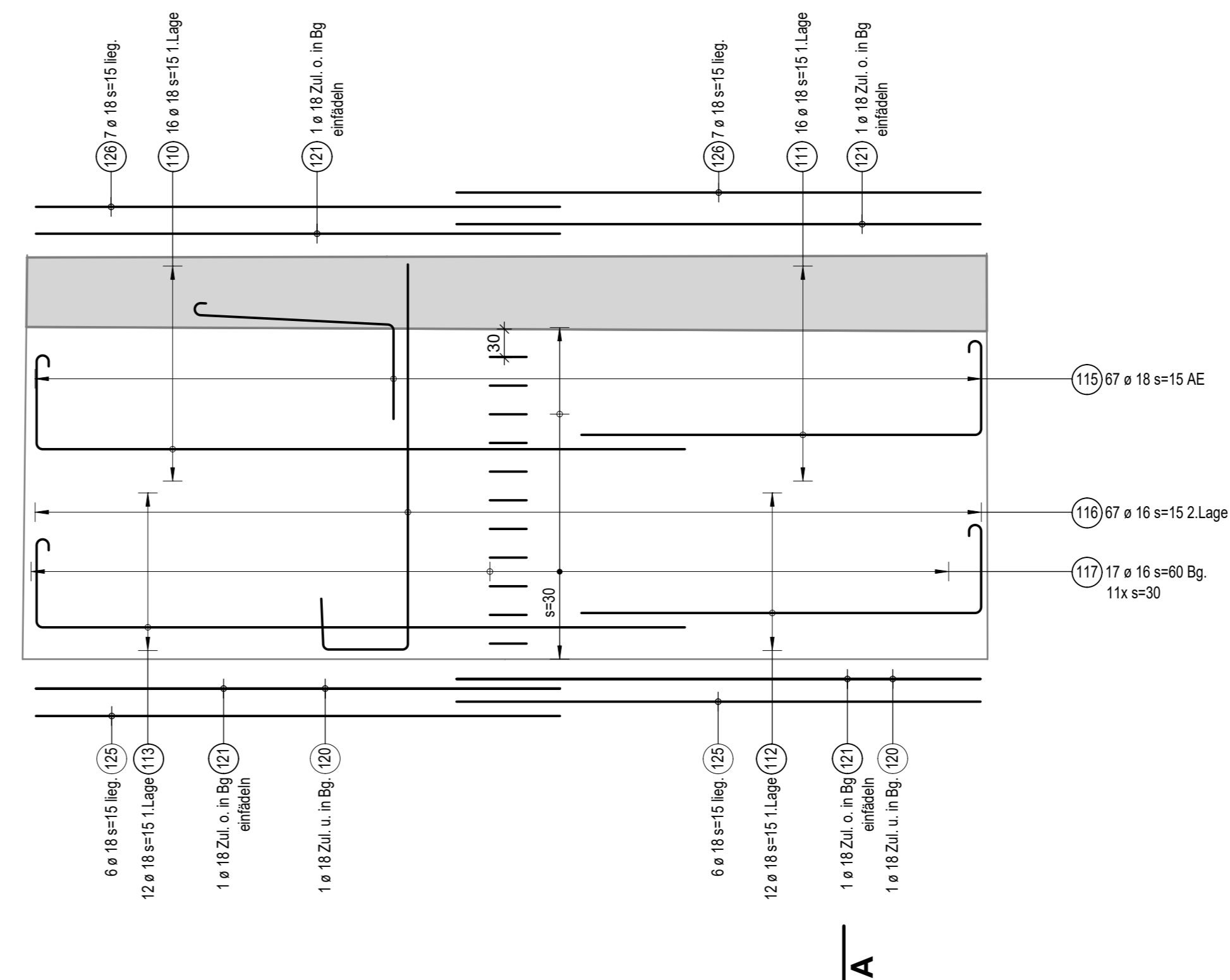
Schnitt 3, 1:50 Konsole, obere Bewehrung



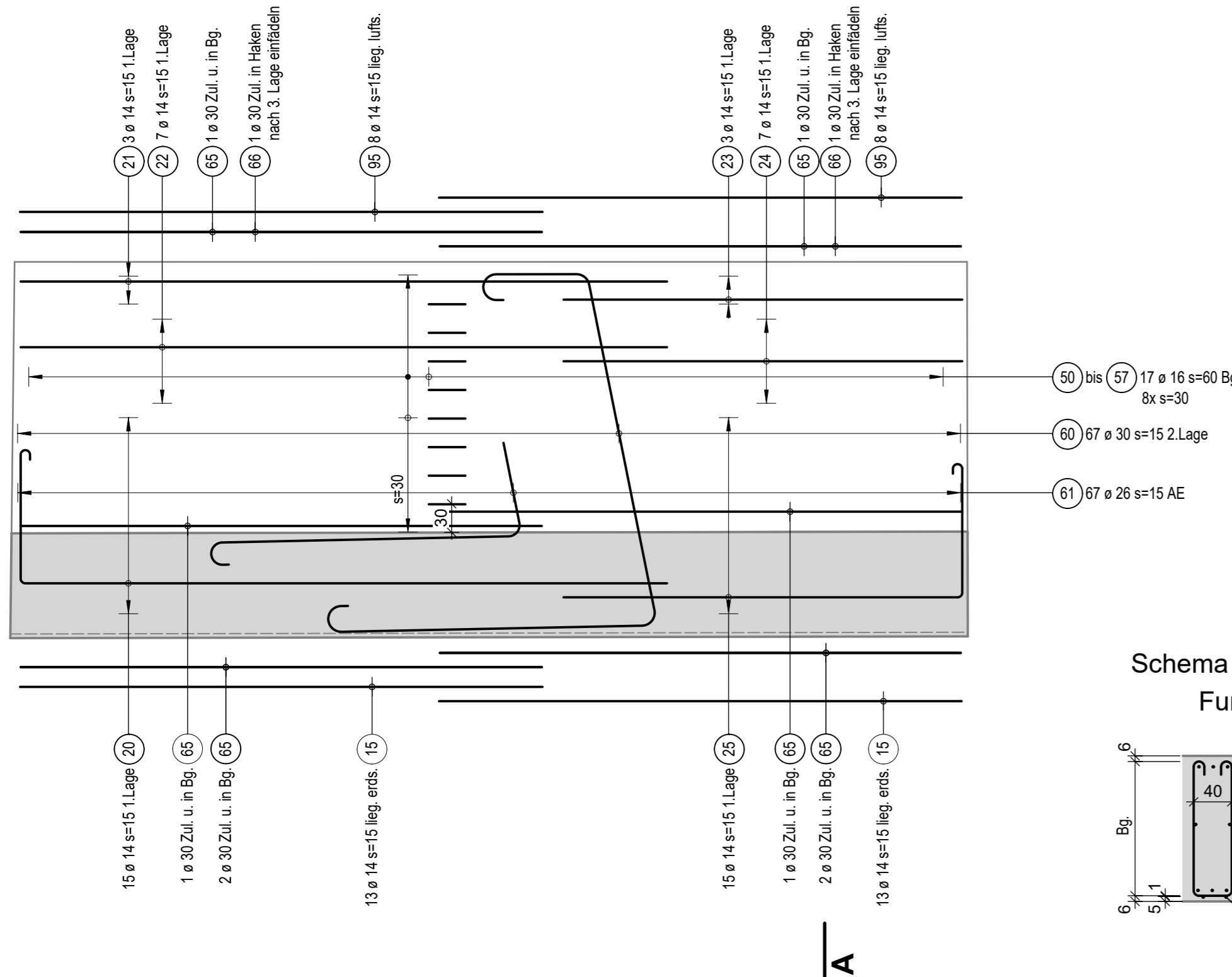
Schema Bügel-Ansicht
Konsole



Schnitt 3, 1:50 Konsole, untere Bewehrung



Schnitt 1, 1:50 Fundament, untere Bewehrung



Legende

| | | | |
|------------------------------|--|--|----------|
| Beton | T4, NPK G, C30/37, XC4, XD3, XF4, D_32, CI 0.10, C3 | | Ortbeton |
| Fundament | T1, NPK D, C30/37, XC4, XD1, XF2, D_32, CI 0.10, C3 | | |
| Betonstahl | B 500B (Schweizer Registerstahl) | | |
| Abstandhalter | generell: Betonklötzchen XC4, XF4 | | |
| Bindedraht | feuert verzinkt | | |
| Betonüberdeckung | erdseitig: 60mm, luftseitig: 55mm | | |
| Distanzkörbe | ohne Kunststofffüsse | | |
| Sicherheit: | ohne Anschlüsseisen ohne Haken sind mit Brettern oder glw. abzudecken | | |
| Qualität | aufgeraut | | |
| Arbeitsfugen: | ohne Haken, sind mit Bretter oder ähnlichem abzudecken. | | |
| Anschlüsseisen: | sind konstruktiv vor Rostwasser zu schützen. | | |
| Sichtflächen | nur in Absprache mit BL | | |
| Schweißungen | nur in Absprache mit BL | | |
| Schalungstrennmittel | nur in Absprache mit BL | | |
| Betonzusatzmittel | nur in Absprache mit BL | | |
| Nachbehandlungsklasse | NBK 4 Der Beton ist während seiner Erhärtung nach dem Betonieren gegen vorzeitiges Austrocknen zu schützen (Plastikfolien und Isoliermatten). Minstdauer: -5 Tage, Lufttemp. > 15° C -7 Tage, Lufttemp. > 10° C und < 15° C -9 Tage, Lufttemp. < 10° C | | |
| Erdung: | siehe zugehöriger Schalungsplan siehe Schemaplan Erdung (Fachbauleitung Fa. HDZ Elektroingenieure AG) | | |

Alle Masse sind vom UN auf der Baustelle zu kontrollieren. Abweichungen sind umgehend der BL zu melden.

Zugehörige Pläne / Listen:

| Planart | Büro Plan Nr. | Bezeichnung |
|-----------|---------------|----------------------------------|
| Bewehrung | 2230.1 | Fundament Bewehrungsliste |
| | 2230.2 | untere Stützwand Bewehrungsliste |
| | 2230.3 | Konsole Bewehrungsliste |
| | 2230.4 | obere Stützwand Bewehrungsliste |
| Schalung | 2200 | Stützwand |
| | 2200.1 | Absteckungsliste |
| | 2201 | Schnitte |

Bemerkungen:

Die bestehenden Werkleitungen in diesem Plan haben nur orientierenden Charakter. Bauherr und Projektverfasser tragen keine Verantwortung was Vollständigkeit und genaue Lage der Werkleitungen betrifft. Für Vollständigkeit und genaue Lage sind alleine die Angaben der entsprechenden Werkleitungseigentümer massgebend.

| Index | Bemerkungen, Änderungen | Datum | Vium | Gepr. | Vium |
|-------|-------------------------|-------|------|-------|------|
| A | | | | | |
| B | | | | | |
| C | | | | | |
| D | | | | | |

Projekt **Stützmauer Liestal**

Phase **Ausführungsprojekt**

Büro Plan Nr. 2230

| Rev. | Datum | Gez. | Gepr. | Gen. |
|------|-------|------|-------|------|
| a | | | | |
| b | | | | |
| c | | | | |
| d | | | | |

Bewehrung 1:50

Format 60 x 105